

102.50 mm

410.00 mm

ACTINA powered by PENTAGRAM

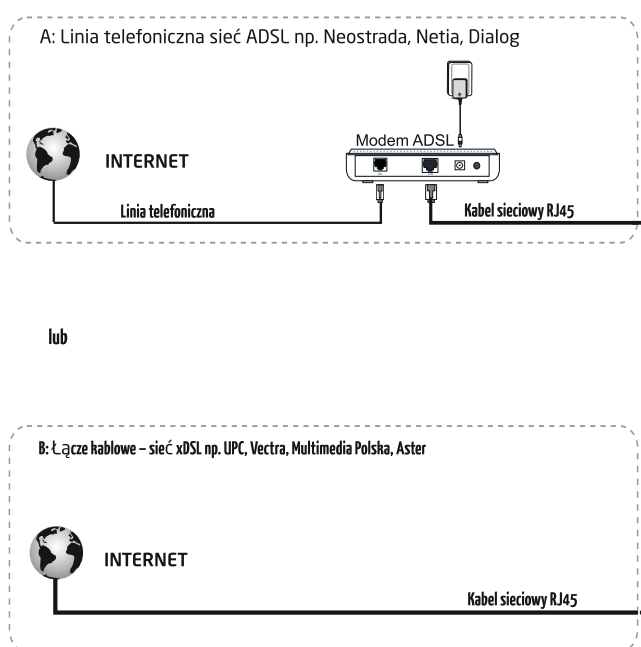
P6804

Skrócona instrukcja instalacji

- Zawartość pudełka:
- Instrukcja
- Zasilacz
- Kabel sieciowy RJ45
- Skrócona instrukcja instalacji
- Karta gwarancyjna

1 INSTALACJA SPRZĘTU

Wybierz odpowiednią metodę podłączenia w zależności od usługodawcy



- 1. Podłącz kabel sieciowy do portu WAN
2. Podłącz komputery do portów LAN (1,2,3)

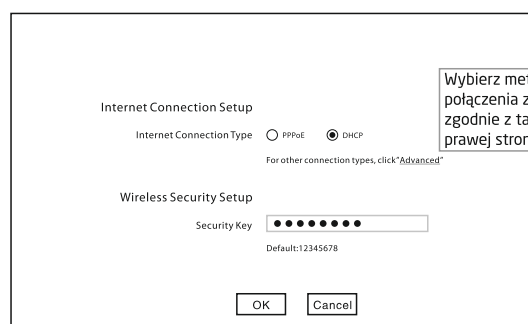
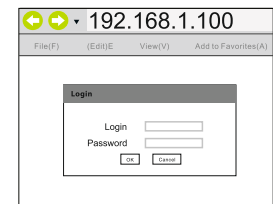


Table with 2 columns: DIODA, OPIS. Lists status LEDs like POWER, SYS, WPS, WiFi, WAN LAN and their functions.

Table with 2 columns: PRZYCIŚNIK, OPIS. Lists buttons like WPS/RST and WiFi and their functions.

2 KONFIGURACJA ROUTERA

Uruchom przeglądarkę internetową w pasku adresu wpisz domyślny adres IP routera: http://192.168.1.100



Wybierz metodę połączenia z internetem. Skontaktuj się z usługodawcą, jeżeli nie wiesz jaką metodę połączenia z internetem wybrać.

Table with 3 columns: Metoda połączenia z internetem, Opis, Instrukcja. Lists methods like PPPoE and DHCP.

Po uzyskaniu połączenia z internetem, możesz połączyć się z routerem bezprzewodowo. Zobacz poniżej: Połączenie z siecią bezprzewodową Windows XP / Windows 7 / iPhone / iPad / MAC OS

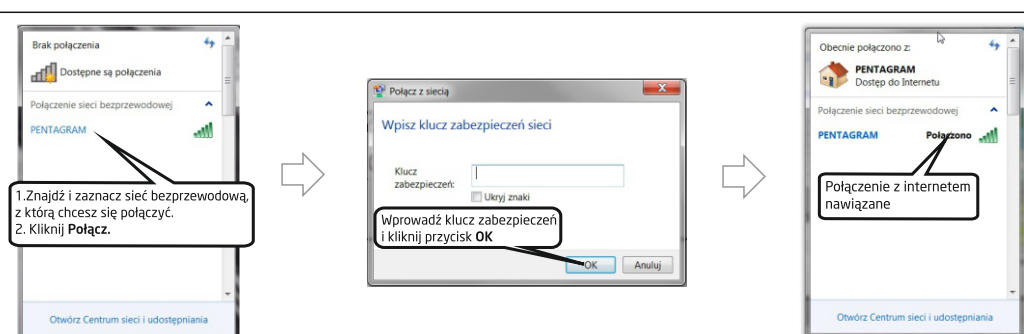
Inne metody połączenia z internetem są szczegółowo opisane w Instrukcji obsługi znajdującej się na stronie www.pentagram.pl

Połączenie z siecią bezprzewodową Windows 7 / Windows XP

- 1. Domyślna nazwa sieci bezprzewodowej: Pentagram
2. Domyślnie sieć bezprzewodowa nie jest zabezpieczona, po pierwszej konfiguracji zostanie zabezpieczona wprowadzonym hasłem. Domyślne hasło: 12345678
3. Aby skonfigurować router bezprzewodowo, postępuj zgodnie z instrukcją -> 1. Podłączenie sprzętu -> Połączenie z siecią bezprzewodową -> 2. Konfiguracja routera

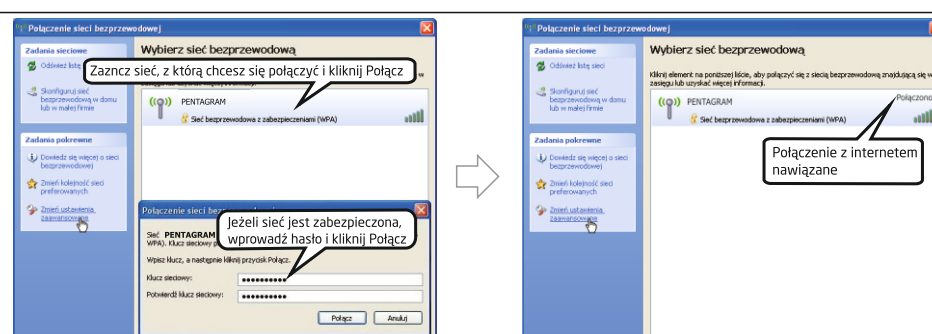
Windows 7

Kliknij Start -> Panel Sterowania -> Wyświetl stan sieci i zadania -> Zmień ustawienia karty sieciowej -> kliknij prawym klawiszem na ikonie Połączenie sieci bezprzewodowej -> wybierz Połącz/Rozłącz



Windows XP

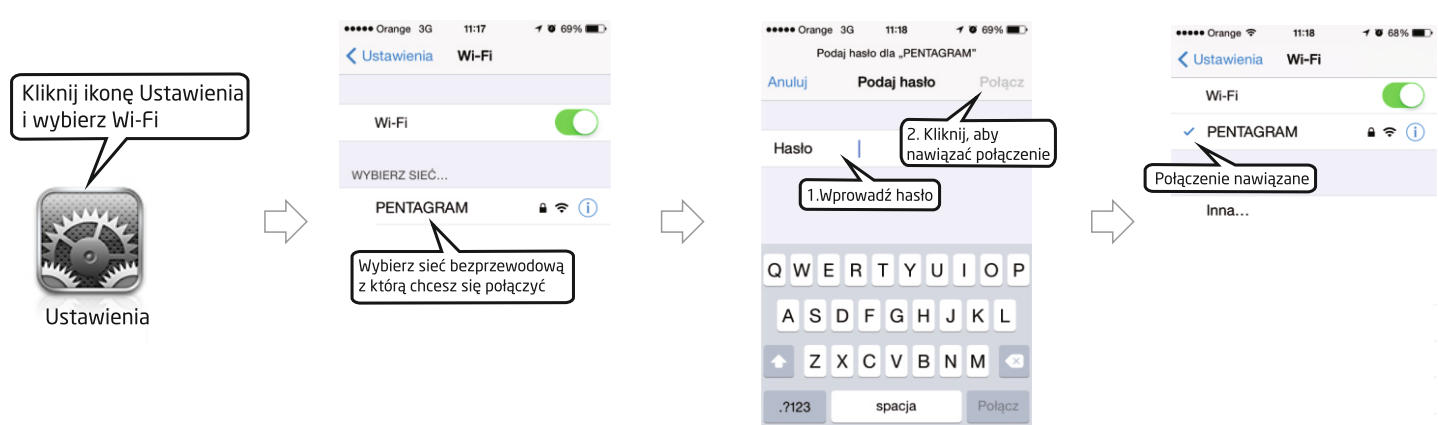
Kliknij Start -> Panel Sterowania -> Połączenia sieciowe -> kliknij prawym klawiszem na ikonie Połączenie sieci bezprzewodowej -> wybierz Wyświetl dostępne sieci bezprzewodowe



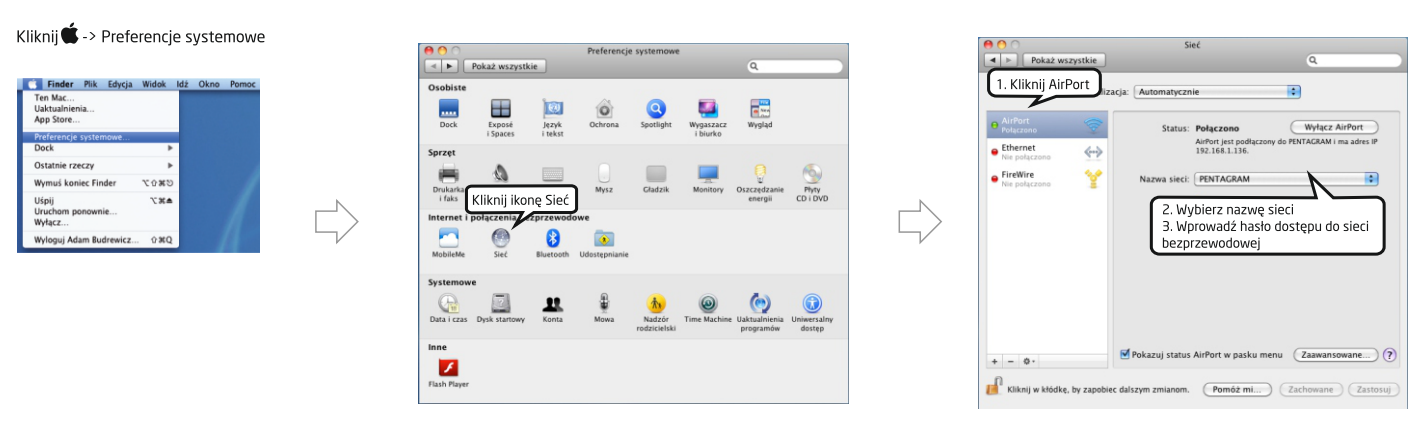
Skrócona instrukcja instalacji

Połączenie z siecią bezprzewodową iPhone / iPad / MAC OS

iPhone/iPad



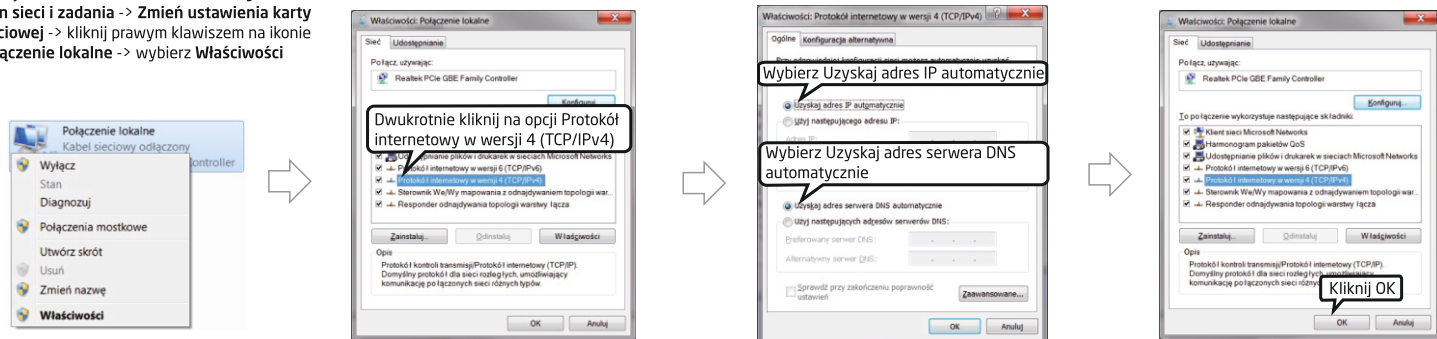
MAC OS



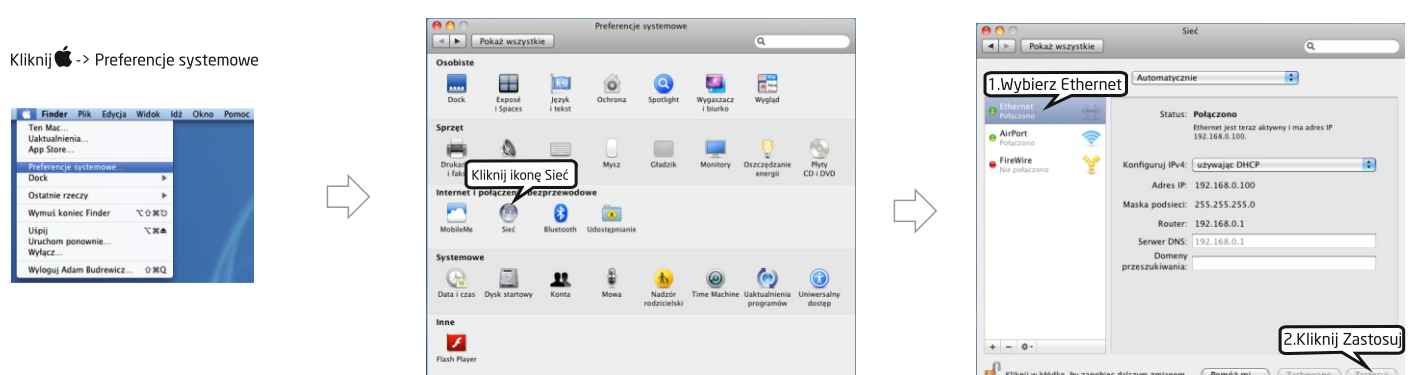
Połączenie z siecią przewodową

Windows 7

Kliknij Start -> Panel Sterowania -> Wyświetl stan sieci i zadania -> Zmień ustawienia karty sieciowej -> kliknij prawym klawiszem na ikonie Połączenie lokalne -> wybierz Właściwości



MAC OS



FAQs

W jakim miejscu najlepiej umieścić router bezprzewodowy?

- 1. Router umieść w centralnym punkcie domu/mieszkania, aby zapewnić maksymalny zasięg sieci bezprzewodowej do podłączanych urządzeń
2. Nie umieszczaj urządzenia blisko metalowych przedmiotów i bezpośredniego działania promieni słonecznych
3. Nie umieszczaj urządzenia blisko urządzeń elektrycznych i elektronicznych: transformatory, kucharki mikrofalowe, lodówki.

Nie mogą połączyć się ze stroną konfiguracyjną.

- 1. Zweryfikuj połączenie przewodowe pomiędzy komputerem a routerem. Patrz punkt 1. Podłączenie sprzętu.
2. Sprawdź ustawienia TCP/IP na komputerze. Patrz punkt: Połączenie przewodowe.
3. Wciśnij przycisk reset na urządzeniu przez 10 sekund, ponownie spróbuj załogać się do konfiguracji routera.
4. Zmień kabel sieciowy.
5. Spróbuj załogać się do konfiguracji routera za pomocą innego komputera, tabletu, smartfona.

Nie pamiętam hasła do sieci bezprzewodowej.

- 1. Spróbuj wpisać domyślnie hasło: 12345678
2. Załogać się na stronę konfiguracyjną routera i zmień hasło dostępu do sieci bezprzewodowej. Patrz punkt 1. Podłączenie sprzętu i 2. Konfiguracja routera.
3. Wciśnij przycisk reset na urządzeniu przez 10 sekund, router zostanie przywrócony do ustawień fabrycznych

Laptop nie wykrywa sieci bezprzewodowej.

- 1. Sprawdź poprawną instalację karty bezprzewodowej w laptopie.
2. Załogać się do konfiguracji routera, wybierz Advanced -> Wireless i zmień nazwę sieci bezprzewodowej (SSID). Ponownie wyszukaj sieci bezprzewodowe na laptopie.

Połączenie z siecią bezprzewodową jest nawiązane, jednak brak dostępu do internetu.

- 1. Zweryfikuj czy połączyłeś się z prawidłową siecią bezprzewodową
2. Rekonfiguruj wszystkie ustawienia zgodnie ze skróconą instrukcją obsługi.

Środki ostrożności

- Unikaj używania oraz przechowywania urządzenia w miejscach silnie zapylnych, o wysokiej wilgotności lub o bardzo niskiej lub wysokiej temperaturze.
-Nie używaj urządzenia, gdy masz mokre ręce, aby uniknąć zniszczenia urządzenia lub porażenia prądem.
-Do czyszczenia urządzenia nie używaj środków chemicznych takich jak benzyna lub detergenty - zawsze czyść urządzenie miękką, suchą ściereczką.
-Przed czyszczeniem urządzenia, zawsze odłączaj je od komputera i zasilania
-Nie dokonuj na własną rękę żadnych zmian i napraw, powoduje to utratę gwarancji a także może spowodować uszkodzenie urządzenia i/lub ciała
-Nie narażaj urządzenia na upadki i wstrząsy
-Nie używaj routera ani żadnych jego akcesoriów poza zamkniętymi pomieszczeniami
-Używaj tylko zasilacza dołączonego do zestawu. Używanie zasilacza o nieprawidłowych parametrach może uszkodzić router
-Zawsze używaj urządzenia na równej, poziomej powierzchni, w taki sposób, aby jego otwory wentylacyjne nie były zasłonięte. Zasłonięcie tych otworów może spowodować przegrzewanie się urządzenia i jego uszkodzenie a w ekstremalnych przypadkach także wywołać pożar.

Informacja dot. zużytego sprzętu elektronicznego

Oznaczenia na urządzeniu i załączonej dokumentacji wskazują na fakt, że urządzenie nie może zostać wyrzucone razem z odpadami komunalnymi po jego zużyciu. Urządzenie należy poddać procesowi recyklingu lub innego przetworzenia w celu odzyskania materiałów, które mogą zostać ponownie wykorzystane a także unieszkodliwiania składników niebezpiecznych.



Użytkownicy powinni skontaktować się z organami odpowiedzialnymi za recykling / odzysk, w celu ustalenia sposobu wycofania urządzenia z użycia w sposób przyjazny dla środowiska.

UWAGA! Wszystkie informacje i dane techniczne mogą ulec zmianie bez wcześniejszego powiadomienia i/lub zażyczenia tego w niniejszej instrukcji.

Copyright © 2014 ACTION S.A. Wszelkie prawa zastrzeżone, powielanie i kopiowanie zabronione.